

Centro Público de Educação Infantil de 0 a 5 anos no município de Turvo- SC.

DETALHAMENTO ÁREA DE RECREAÇÃO



Imagem 85: Perspectiva brinquedo - Fonte: Autora, 2014.

DETALHAMENTO 03: BRINQUEDO

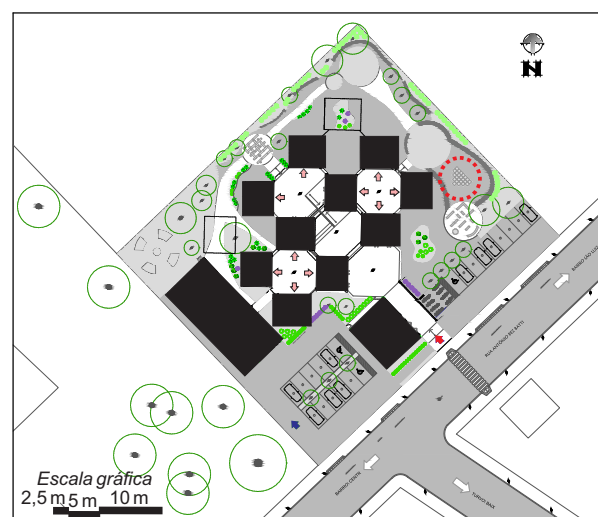


Imagem 86: Localização brinquedo - Fonte: Autora, 2014.

Referencial utilizado:

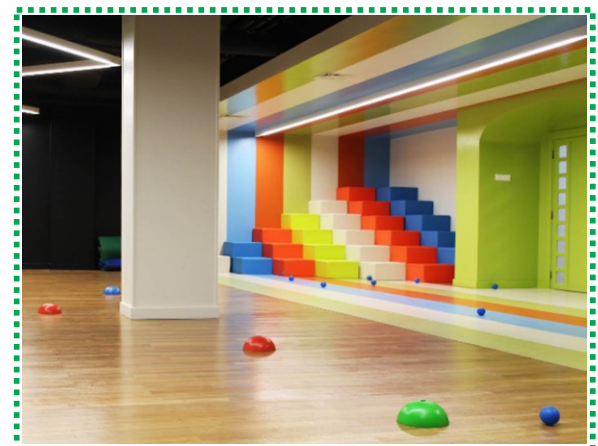
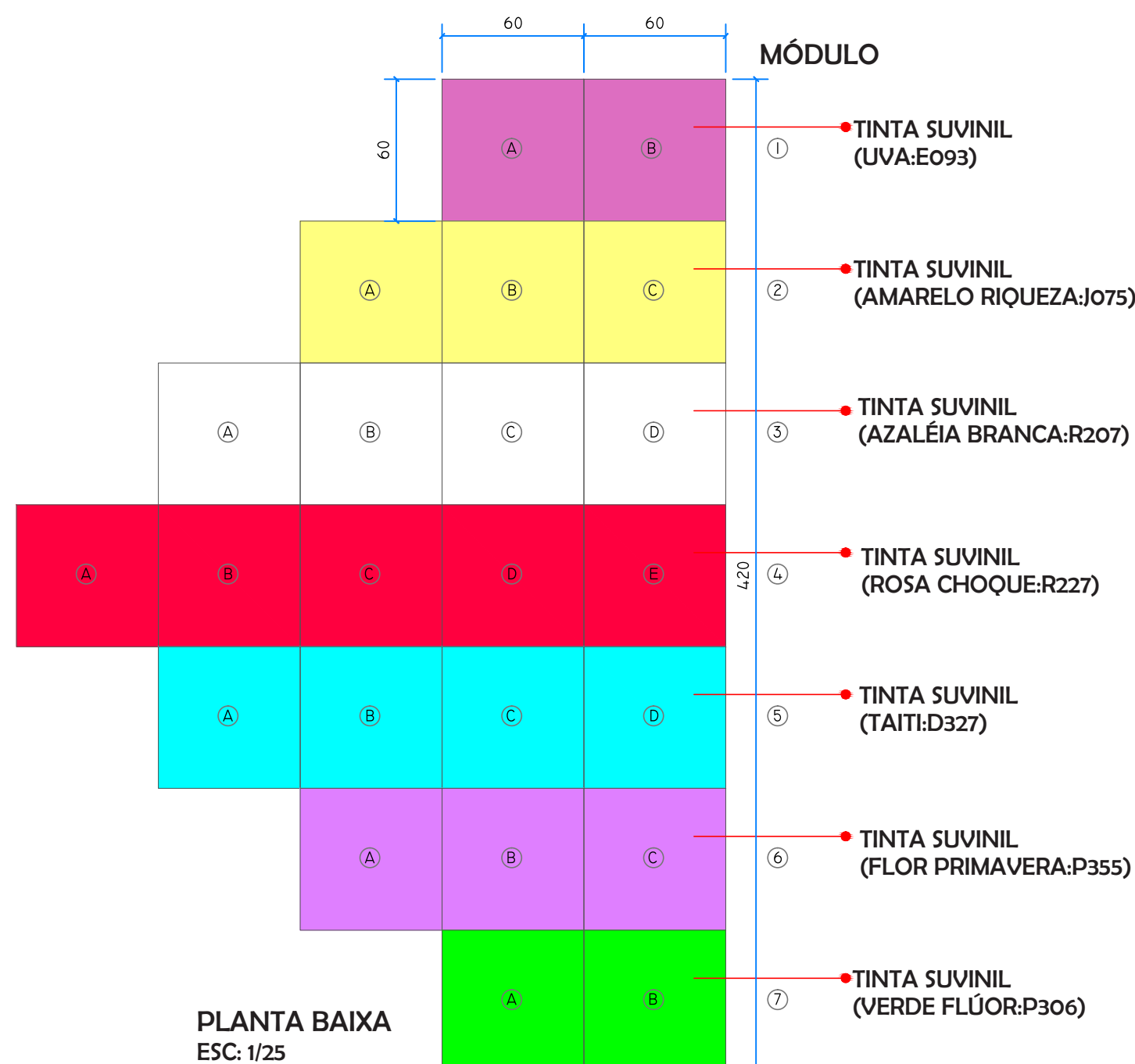
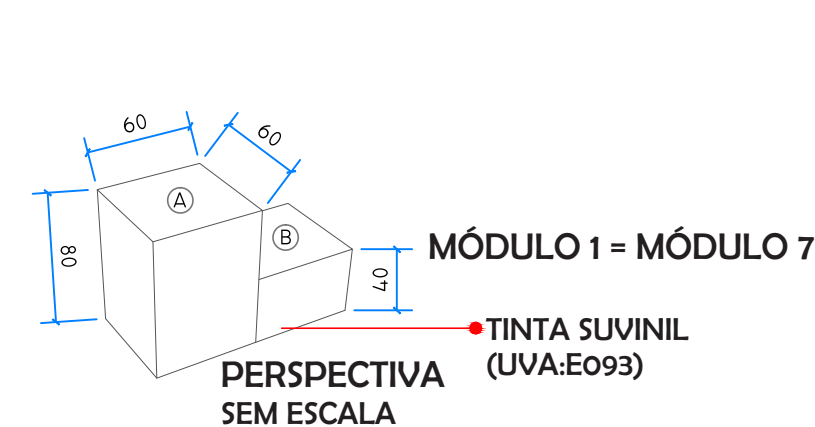


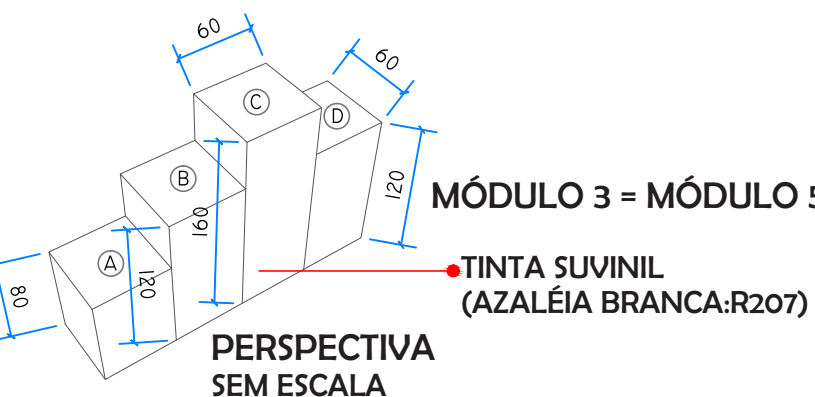
Imagem 87: Parque do Arco Iris - Fonte: <http://www.archdaily.com.br>



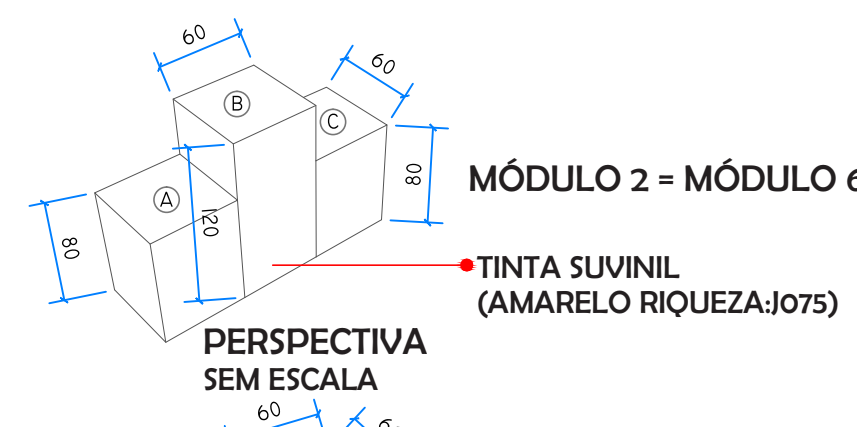
PLANTA BAIXA
ESC: 1/25



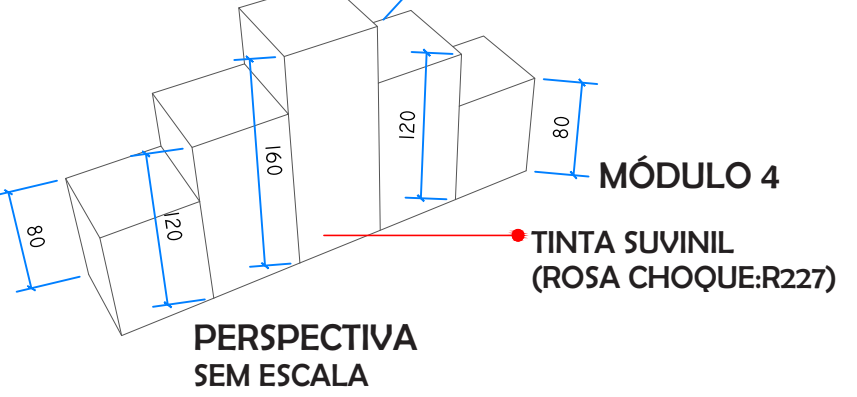
MÓDULO 1 = MÓDULO 7



MÓDULO 3 = MÓDULO 5



MÓDULO 2 = MÓDULO 6



MÓDULO 4

OBS: TODOS OS MÓDULOS DO BRINQUEDO SÃO INDEPENDENTES, QUE JUNTOS SE ENCAIXAM, APRESENTAM DIMENSÕES DE 60x60 cm, COM VARIAÇÃO DE ALTURAS E CORES ENTRE OS MÓDULOS, COM MATERIAL EM AÇO.

DETALHAMENTO 05: MÓDULO ENSINO - SALA DE LEITURA



Imagem 91: Vista da sala de leitura - Fonte: Autora, 2014.

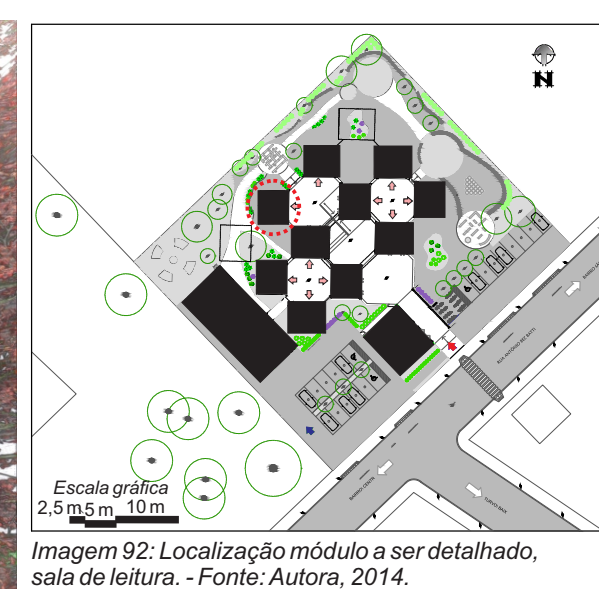


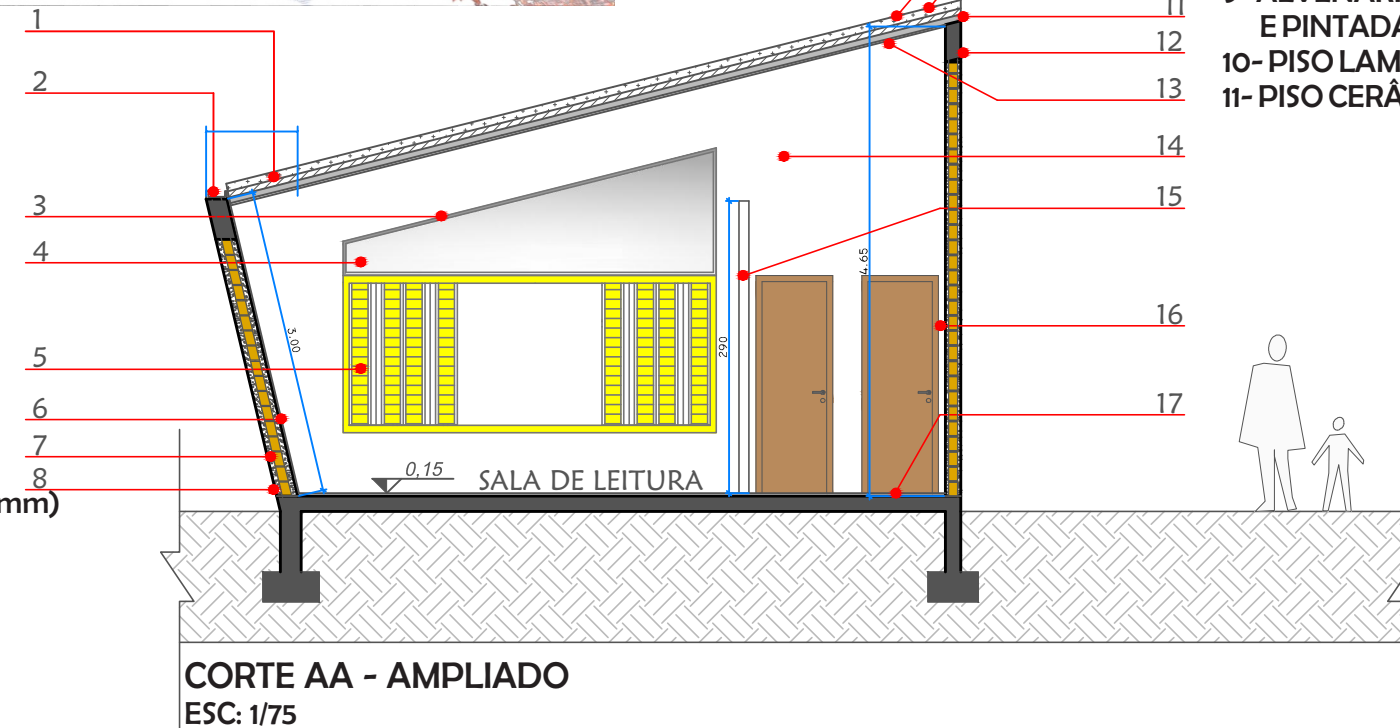
Imagem 92: Localização módulo a ser detalhado, sala de leitura. - Fonte: Autora, 2014.

LEGENDA (CORTE A):

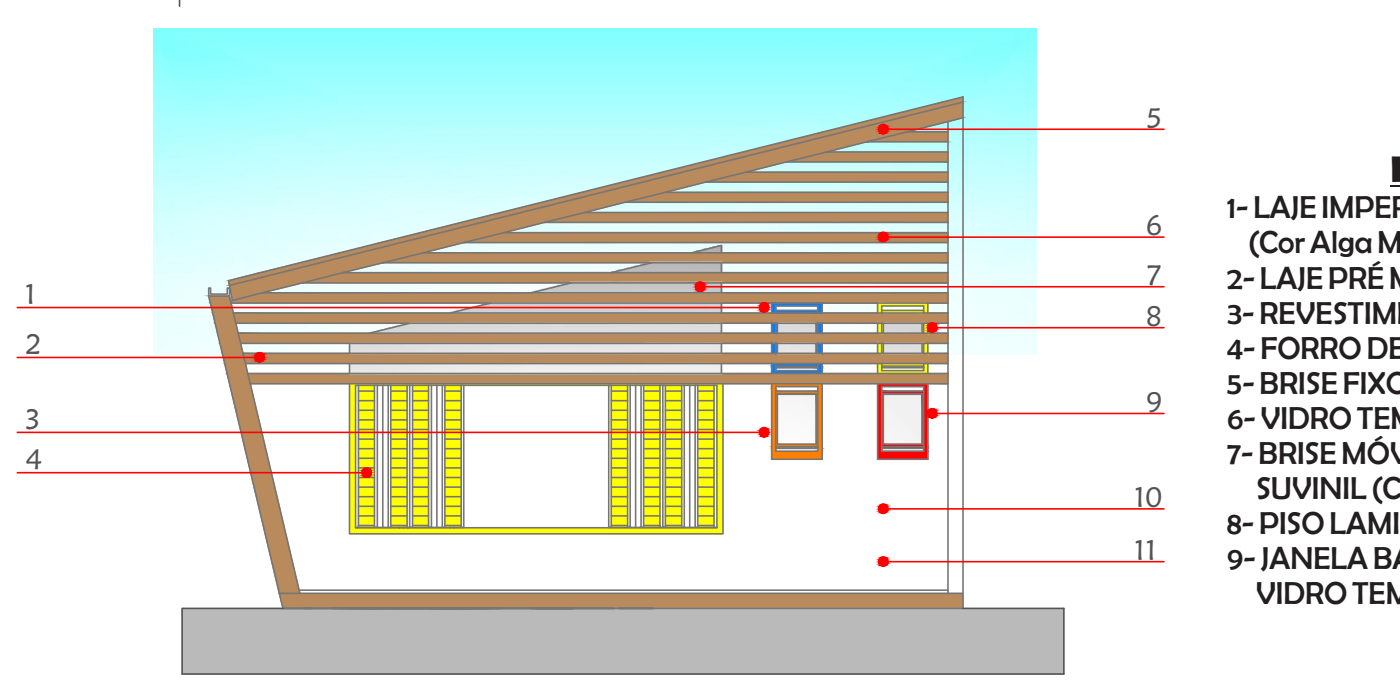
- LAJE PRÉ MOLDADA (f=35%)
- CALHA DE ALUMÍNIO (EMBUTIR NA LAJE)
- MARCO DE ALUMÍNIO
- VIDRO TEMPERADO FIXO (e=3mm)
- BRISE MÓVEL DE MADEIRA TINTA ACRÍLICA SUVINIL (Cor Quindim:R292)
- REVESTIMENTO INTERNO DE MADEIRA
- ALVENARIA DE TIJOLOS
- ARGAMASSA
- ARGAMASSA DE PROTEÇÃO MECÂNICA DA IMPERMEABILIZAÇÃO
- IMPERMEABILIZAÇÃO COM MANTA ASFÁLTICA (e=3mm)
- ARGAMASSA DE REGULARIZAÇÃO
- VIGA DE CONCRETO
- FORRO DE MADEIRA
- TINTA ACRÍLICA SUVINIL (Cor Azaléia Branca: R207)
- PARADE DE DRYWALL
- PORTA DE MADEIRA SEMI-OCA
- PISO LAMINADO DE MADEIRA

LEGENDA (VISTA A):

- TINTA ACRÍLICA SUVINIL (Cor Curaçau Blue: P333)
- BRISE FIXO DE MADEIRA ITAÚBA TRATADA
- TINTA ACRÍLICA SUVINIL (Laranja Imperial: R272)
- BRISE MÓVEL DE MADEIRA TINTA ACRÍLICA SUVINIL (Cor Quindim:R292)
- LAJE IMPERMEABILIZADA (f=35%)+TINTA SUVINIL (Cor Alga Marinha: MO66)
- BRISE FIXO DE MADEIRA ITAÚBA TRATADA
- VIDRO TEMPERADO FIXO (e=3mm)
- TINTA ACRÍLICA SUVINIL (Cor Quindim: R292)
- TINTA ACRÍLICA SUVINIL (Cor Vermelho Amor: R241)
- ALVENARIA COMUM REBOCADA E PINTADA
- TINTA ACRÍLICA SUVINIL (Cor Azaléia Branca: R207)



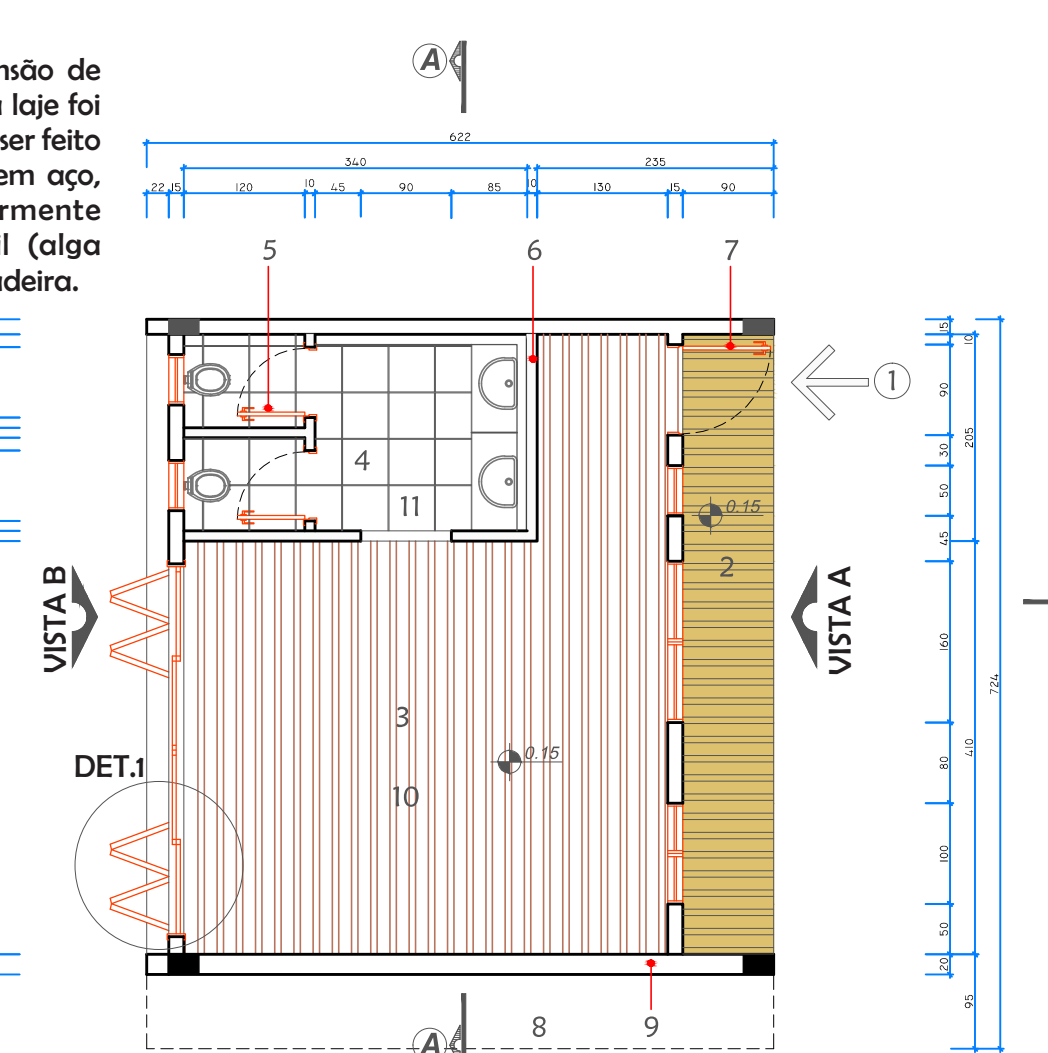
CORTE AA - AMPLIADO
ESC: 1/75



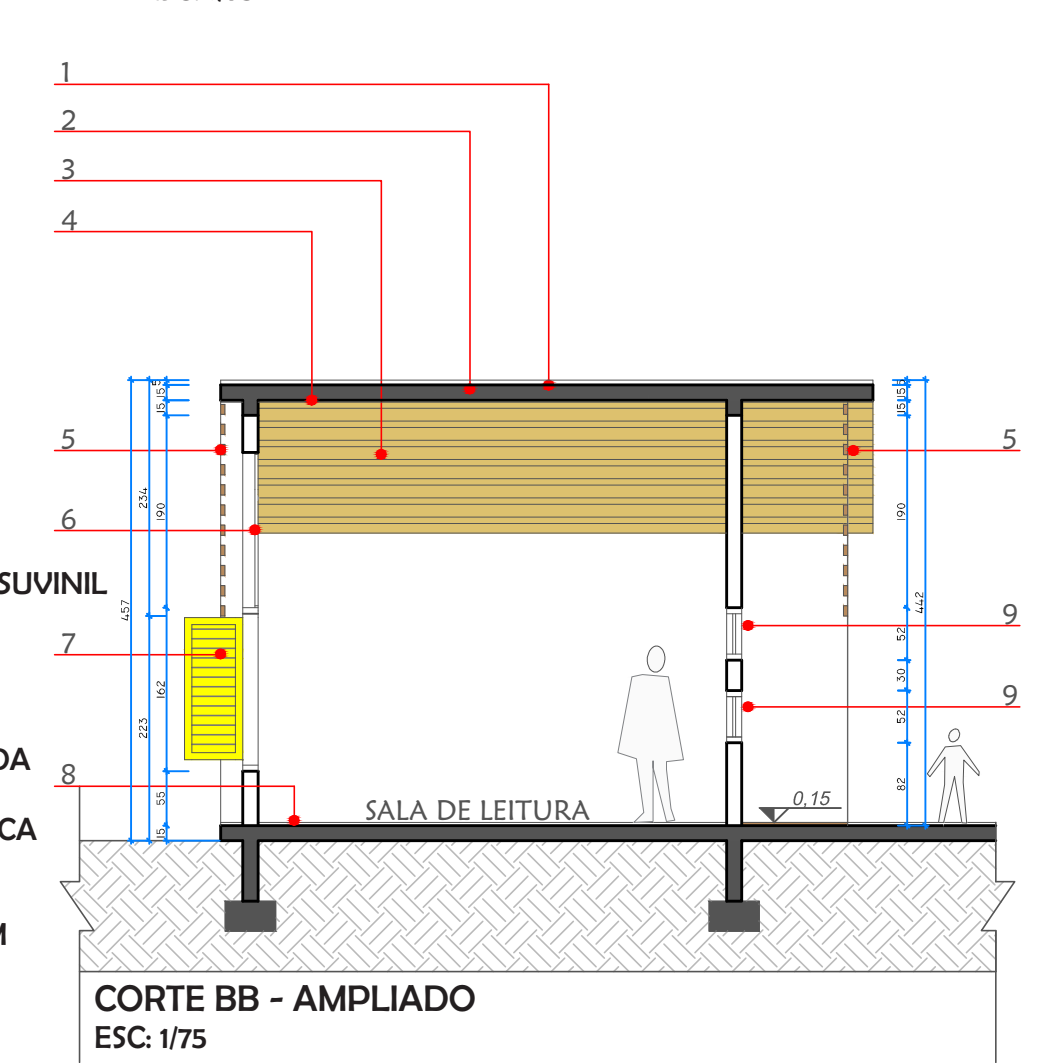
VISTA AA
ESC: 1/75

LEGENDA (CORTE B):

- LAJE IMPERMEABILIZADA (f=35%)+TINTA SUVINIL (Cor Alga Marinha: MO66)
- LAJE PRÉ MOLDADA
- REVESTIMENTO EM MADEIRA
- FORRO DE MADEIRA
- BRISE FIXO DE MADEIRA ITAÚBA TRATADA
- VIDRO TEMPERADO FIXO (e=3mm)
- BRISE MÓVEL DE MADEIRA TINTA ACRÍLICA SUVINIL (Cor Quindim:R292)
- JANELA BASCULANTE EM MADEIRA COM VIDRO TEMPERADO

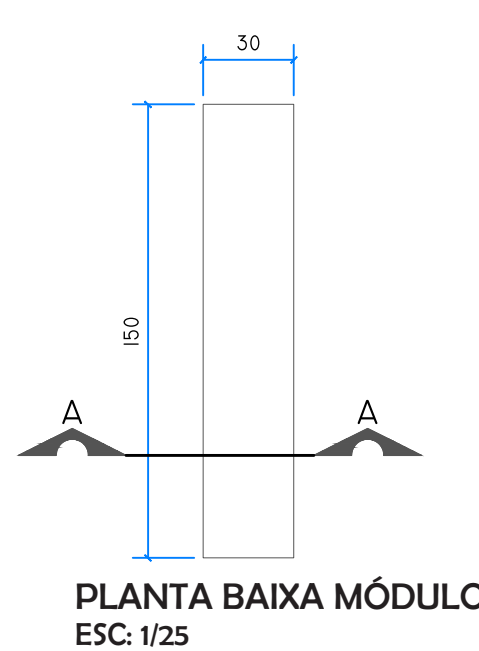


PLANTA BAIXA - SALA DE LEITURA
ESC: 1/75

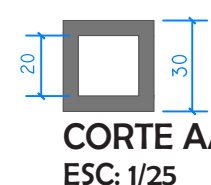


CORTE BB - AMPLIADO
ESC: 1/75

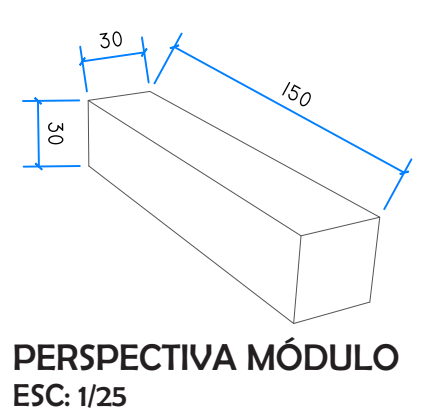
OBS: TODOS OS MÓDULOS DO BRINQUEDO SÃO INDEPENDENTES, SÃO SOBREPOSTOS, APRESENTAM DIMENSÕES DE 150x30 cm, ORA HORIZONTAIS, ORA VERTICAIS, COM VARIAÇÃO DE CORES, EM MATERIAL EM AÇO.



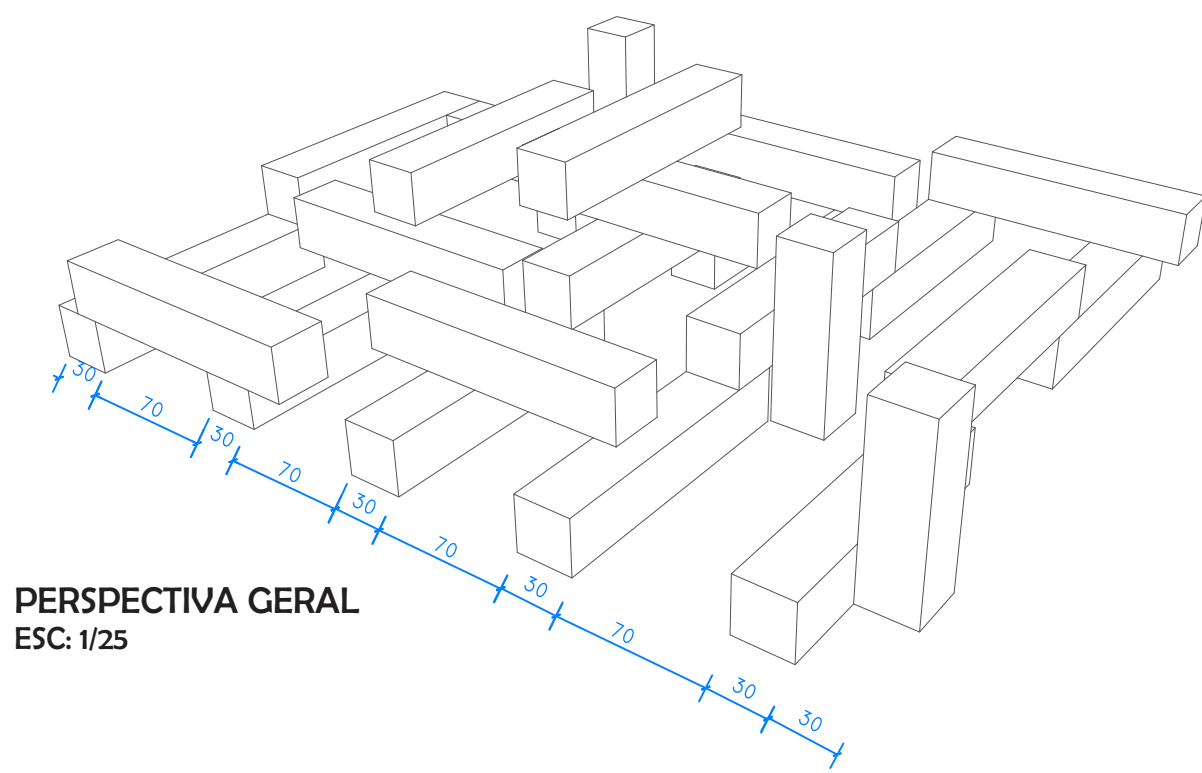
PLANTA BAIXA MÓDULO
ESC: 1/25



CORTE AA
ESC: 1/25



PERSPECTIVA MÓDULO
ESC: 1/25



PERSPECTIVA GERAL
ESC: 1/25